

IRS 常見問題:

1. 當電腦作業系統不同時(如 Win XP、Win 7、Vista)，安裝 IRS 系統的步驟為何。

A：Win XP 直接安裝即可。

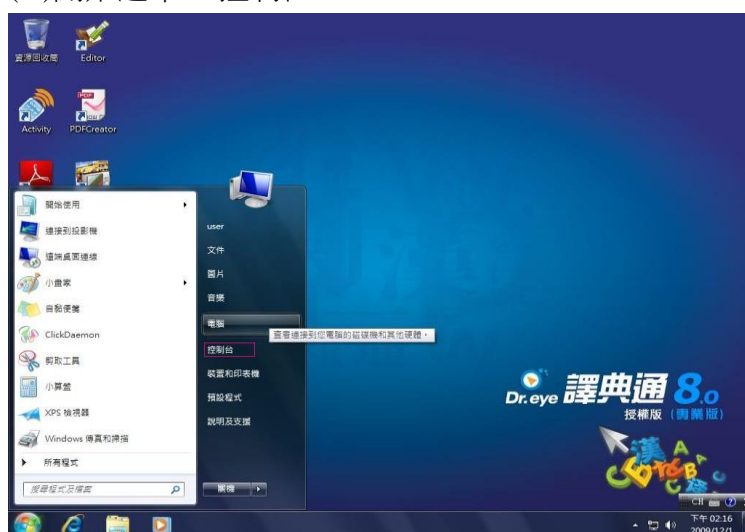
Win 7 目前 32 位元可以使用，64 位元尚無法使用。

如何查看是 32 或 64 位元？

在『我的電腦』按右鍵 → 選內容即可看到說明。

32 位元要安裝 IRS 軟體前要先關閉 UAC，然後『關機重開』後再安裝 IRS 軟體。關閉 UAC 程序如下：

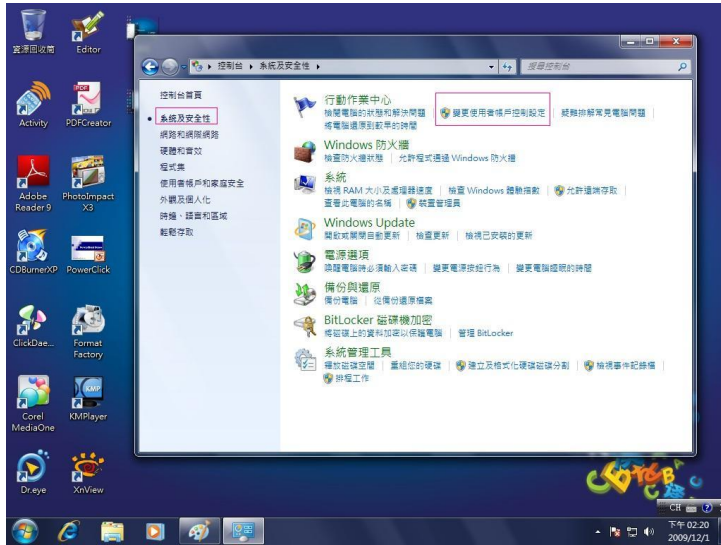
(1).開始選單=>控制台



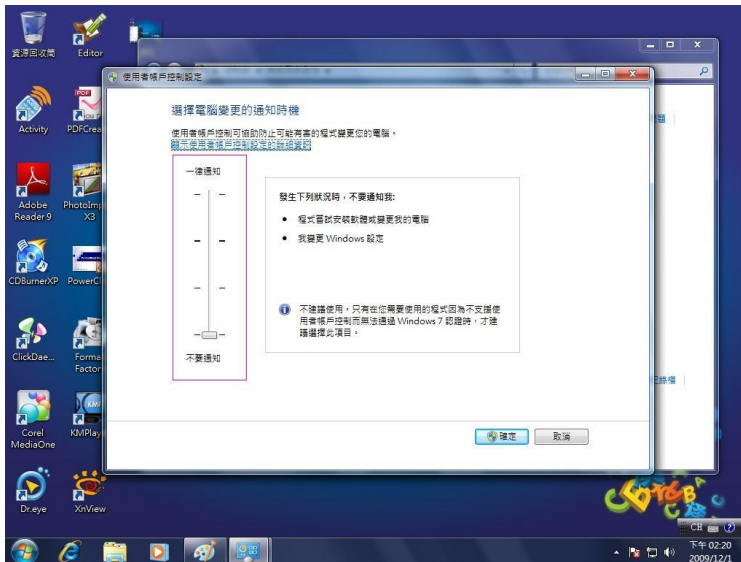
(2).選擇 (使用者帳戶和家庭安全)



(3).左方選單選擇 (系統及安全性)，然後再右方選單選擇(更變使用者帳戶控制設定)



(4).將紅框所示的選擇至(不要通知)。即可關閉 UAC

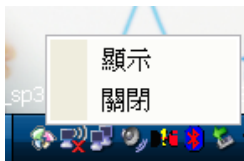


Vista 系統要安裝 IRS 軟體前要先關閉 UAC，然後『關機重開』後再安裝 IRS 軟體。關閉 UAC 程序如下：

按開始 → 控制台 → 系統管理工具 → 系統設定 → 工具 → 停用 UAC。

2. 原先有灌舊版的 IRS 系統，為何無法移除再升級。

A：要移除舊版軟體需先關閉接收器驅動程式 →  → 在電腦右下角



3. 如何安裝 USB 驅動程式。

A：USB 驅動程式應該每一台電腦都有安裝，只是安裝得完整？還是不完整？而已，一般無法從表面查看。僅能在無法使用時再補安裝。

4. 如何確認遙控器已可以使用。

A：開啟 IRS 軟體時不要用滑鼠去點選程式，要用老師遙控器啟動，只要能啟動就表示遙控器已可以使用。

5. 假設手上借的 IRS 系統編號是從 80-159 號，那麼要如何編輯學生遙控器。

A：座號 1 號的學生設定 80 號遙控器
座號 2 號的學生設定 81 號遙控器
依次類推

座號	姓名	性別	組別	組名	遙控器號碼	唯一編號
1	黃家輝	男	1	第1組	80	ID1
2	蔡宗翰	男	1	第1組	81	ID2
3	陳子文	男	1	第1組	82	ID3
4	李堯璋	男	1	第1組	83	ID4
5	許崧翔	男	1	第1組	84	ID5
6	胡瀚中	男	1	第1組	85	ID6
7	謝宜鈞	男	1	第1組	86	ID7
8	古岳民	男	1	第1組	87	ID8
9	詹培凱	男	1	第1組	88	ID9
10	陳傑宇	男	1	第1組	89	ID10
11	洪啓恩	男	1	第1組	90	ID11
12	鄧富恩	男	1	第1組	91	ID12
13	黃鼎文	男	1	第1組	92	ID13
14	陳健明	男	1	第1組	93	ID14
15	鄭廷熹	男	1	第1組	94	ID15
16	張寶賢	男	1	第1組	95	ID16
17	李昭璇	女	1	第1組	96	ID17
18	馮映萍	女	1	第1組	97	ID18
19	劉睿昕	女	1	第1組	98	ID19
20	廖唯廷	女	1	第1組	99	ID20

6. 活動完後，如何從學習活動看每個學生答題狀況，是否可做分數計算。

A：在『Editor』裡面就有『活動歷程』，詳記各種資料



7. 如何運用簡報方式結合 IRS 系統。

A：從 PowerClick 去開啟簡報檔案即可

